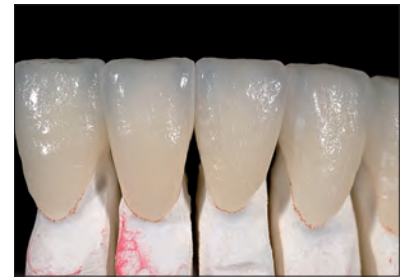


## Широкие алмазные полоски с односторонним покрытием Diamond strips, wide coated on one side



### FS6-M, FS6-F, FS6-SF

Ежедневно повторяющаяся ситуация: после обжига оформленные контактные пункты ещё ярко выраженные и для получения закрытых, плоских контактов требуется много усилий и терпения.

Алмазные полоски с односторонним покрытием, шириной 6 мм разрешают целенаправленное создание идеальных контактных точек за короткое время. Для достижения оптимального результата при коррекции мешающего контакта следует расположить алмазную полоску между коронками и легкими, многократными движениями провести обработку.

Три различные зернистости разрешают ситуативно подобрать алмазную полоску в зависимости от размера контакта. В результате создается идеальная интердентальная поверхность, которая удовлетворит требования любого врача-стоматолога и пациента.

*A routinely recurring situation: After firing, the contact points are too pronounced and a lot of patience and effort is required in preparing them to attain closed, surface area contacts.*

*The 6 mm wide diamond strip, coated on one side, precisely prepares a perfect contact point in minimum time. The diamond strip is placed between the crowns and moved back and forward several times until the high spot is reduced and an optimum contact point is attained.*

*There is a choice of three different grit sizes according to the situation and depending on the amount of premature contact. Perfect interdental surfaces that any dentist or patient would be pleased with.*

### Как сделать заказ

Купить

FS6-M

FS6-F



FS6-SF

Цветовой код / Colour Code

Толщина (мм) / Thickness (mm)	0,13	0,10	0,08
Ширина (мм) / Width (mm)	6,0	6,0	6,0
Длина (мм) / Length (mm)	147,0	147,0	147,0

10

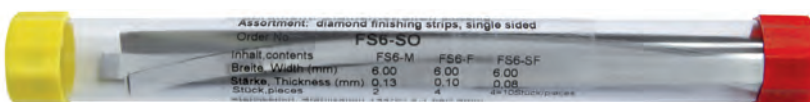
REF

FS6-M

FS6-F

FS6-SF

2+4+4 FS6-SO 2 + 4 + 4

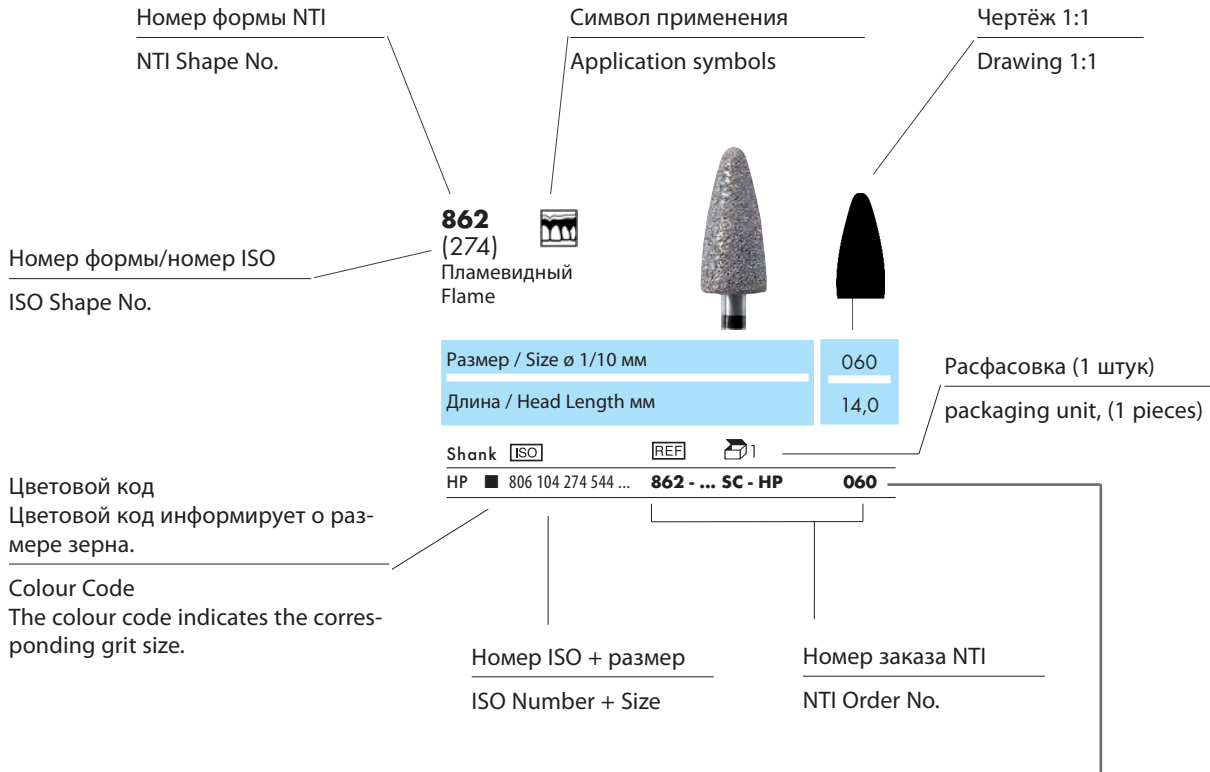


Купить

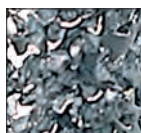
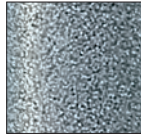
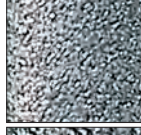
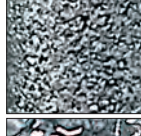
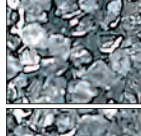

<b>M</b>	Синий цветовой код/Blue ring	Среднее зерно/Standard	37 - 44 µm	ISO No. 524
<b>F</b>	Красный цветовой код/Red ring	Мелкое зерно/Fine	30 - 40 µm	ISO No. 514
<b>SF</b>	Жёлтое кольцо/Yellow ring	Сверхмелкое зерно/Superfine	10 - 20 µm	ISO No. 504

## Способы заказа • How to order

Зуботехническая лаборатория • Laboratory



## Международная система цветовой кодировке по DIN EN ISO 7711-3 International colour coding for diamond instruments

	<b>M</b> 64 - 126 µm ISO 524	среднее зерно medium	без кольца или синее кольцо without ring or blue ring
	<b>UF</b> 15 µm ISO 494	ультрамелкое зерно ultrafine	белое кольцо white ring
	<b>SF</b> 10 - 36 µm ISO 504	сверхмелкое зерно superfine	желтое кольцо yellow ring
	<b>F</b> 27 - 76 µm ISO 514	мелкое зерно fine	красное кольцо red ring
	<b>C</b> 107 - 181 µm ISO 534	грубое зерно coarse	зеленое кольцо green ring
	<b>SC</b> 151 - 213 µm ISO 544	сверхгрубое зерно supercoarse	черное кольцо black ring